

RENSEIGNEMENTS PRATIQUES

DATE

10 mai 2016 (17h30-20h30)

MODALITÉS PRATIQUES

Participation gratuite
Parking
Wifi
Walking dinner

CONTACT

Des questions sur le contenu de cette soirée ?

Christian Ninane
Christian.ninane@hepl.be
04 344 63 45

Francine Kinet
Francine.kinet@hepl.be
04 237 98 60

INSCRIPTION

Cellule.communication@hepl.be

ADRESSE DU JOUR

Haute Ecole de la Province de Liège
Campus 2000
Rue du Gosson
4101 Jemeppe-sur-Meuse

Les entreprises qui nous ont fait confiance :

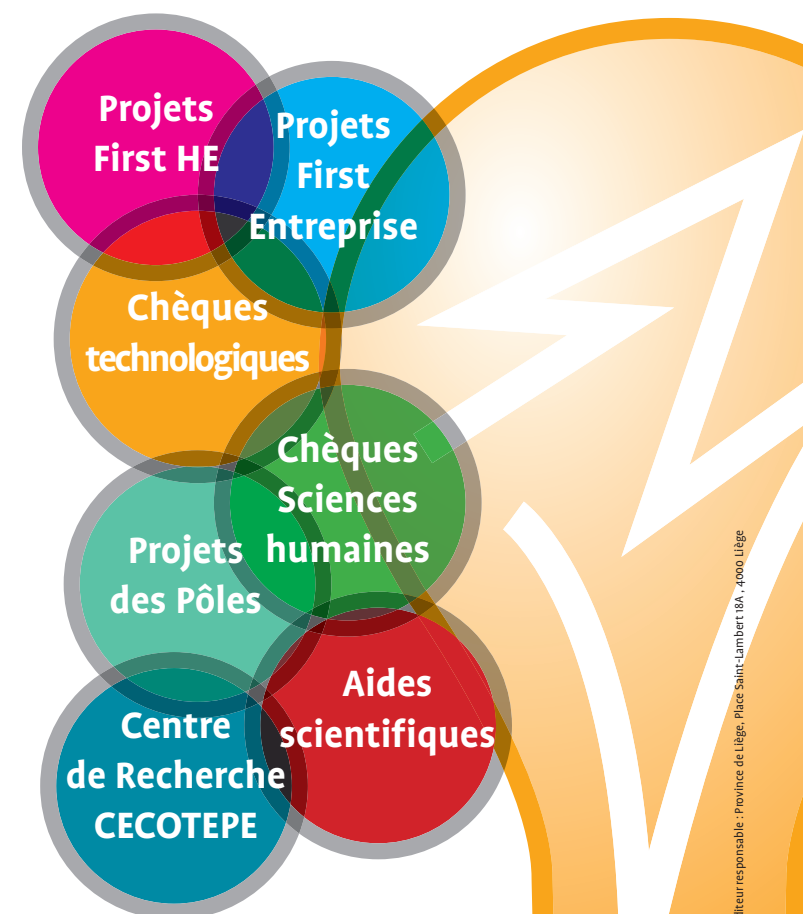


Suivez-nous sur



La recherche appliquée à la Haute École
de la Province de Liège :

UNE OPPORTUNITÉ POUR LES ENTREPRISES



**Le 10 mai 2016
(17h30-20h30)**

RECHERCHE APPLIQUÉE

Découvrez les nombreuses possibilités humaines et financières à votre disposition et rencontrez nos chercheurs.

Quelques exemples concrets

AMHYSPIIN

Accroissement de la rentabilité des hybridomes grâce à un procédé innovant. 1^{re} spin-off de la HEPL, désormais connue sous le nom d'AMPLYCELL.

PLUME

Projet qui allie luminothérapie et ergothérapie dans le domaine de psycho-gériatrie.

SURNISOM

Un bandeau pour électroencéphalogramme (EEG) ambulatoire. Ce bandeau est emporté à domicile par le patient et posé sur la tête par ses soins. Il enregistre un EEG pendant plusieurs heures.

FLEXIPAC

Développement d'une solution de contrôle prédictif pour le pilotage des pompes à chaleur.

LIPOCANEL

Optimisation d'un complément alimentaire enrichi en cannelle et en oméga 3 pour améliorer le métabolisme glucidique de personnes atteintes du pré-diabète ou du diabète.

PRÉSENTATION DES AIDES

FIRST HAUTE ECOLE

Formation et engagement d'un chercheur au sein d'un centre de recherche associé à une Haute École pour une recherche avec impact positif sur le développement économique et social wallon.

FIRST ENTREPRISE

Engagement d'un jeune chercheur pour 12, 18 ou 24 mois pour une recherche industrielle au sein d'une entreprise disposant d'un siège d'exploitation en Wallonie et avec la collaboration d'un centre de recherche d'une Haute Ecole.

LES CHÈQUES TECHNOLOGIQUES

Proposés aux PME qui disposent d'un siège d'exploitation en Wallonie afin de payer une prestation effectuée par un centre de recherche dépendant d'une Haute Ecole.

PROJETS DE PÔLES – PARTENARIATS D'INNOVATION TECHNOLOGIQUE (PIT)

Projets innovants qui associent au minimum 2 entreprises (dont 1 avec un siège d'exploitation en Wallonie) et 2 organismes de recherche situés en Wallonie. Projets avec développement économique de la Région, création d'emplois et de valeur ajoutée en Wallonie.

PROGRAMMES EUROPÉENS

Participation à des consortiums au niveau européen dans des domaines variés.

SOUTIEN DANS LE SECTEUR DES SCIENCES HUMAINES ET SOCIALES

Appels spécifiques venant des Fonds et Fondations, et participation à des consortiums spécifiques au niveau européen.

EN FONCTION DE VOS BESOINS ET DE VOS PROJETS, D'AUTRES POSSIBILITÉS EXISTENT.

PROGRAMME

17h30

Accueil

18h00

Accueil d'André GILLES, Député provincial - Président en charge de l'Enseignement

Discours de Jean-Claude MARCOURT, Vice-Président du Gouvernement de la Fédération Wallonie-Bruxelles, Ministre de l'Enseignement supérieur, de la Recherche et des Médias

Présentation des champs d'action de la recherche en Haute Ecole par Toni BASTIANELLI, Directeur – Président de la HEPL et Président de la Chambre des Hautes Ecoles et de l'Enseignement supérieur de Promotion sociale de l'ARES

Les formules d'accompagnement et de financement, Sabine DOSSA, Directrice de l'interface ADISIF

Les aides concrètes, Christian NINANE, Coordinateur de la Recherche à la HEPL

Success-story : témoignages, par des entrepreneurs qui ont mené un projet de recherche avec la HEPL

19h30

Walking Dinner

Un document de travail reprenant les modalités pratiques de collaboration et les contacts utiles vous sera remis.

Les responsables de la recherche seront présents lors de cette soirée pour répondre à vos interrogations.